

# SpeedFace-V5L (ZAM180)

Terminal de Verificação Facial e de Palma da Mão



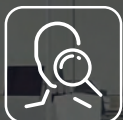
Ângulo Amplo de Aceitação de Posição Facial +/- 30



Ângulo Amplo de Aceitação de Posição de Palma +/- 60°



Reconhecimento Rápido



Sem Contato para Melhor Higiene



Face com Máscara

Compatível com

**ZKBio CVSecurity**

**ZKBio Access IVS**



SpeedFace-V5L



O **SpeedFace-V5L** é uma versão totalmente aprimorada do Terminal de Reconhecimento Facial com Luz Visível SpeedFace-V5L, que utiliza algoritmos inteligentes de reconhecimento facial e a mais recente tecnologia de visão computacional. Ele suporta tanto a verificação facial quanto a de palma, com grande capacidade e reconhecimento rápido, além de melhorar o desempenho de segurança em todos os aspectos.

O SpeedFace-V5L adota tecnologia de reconhecimento sem contato e identificação individual com máscara, eliminando efetivamente preocupações com higiene. Ele também está equipado com um algoritmo antifraude para reconhecimento facial contra quase todos os tipos de ataques com fotos e vídeos falsos. Importante destacar que o reconhecimento de palma 3 em 1 (Forma da Palma, Impressão da Palma e Veia da Palma) é realizado em 0,35 segundos por mão; os dados da palma adquiridos serão comparados com um máximo de 3.000 modelos de palma.

O terminal com detecção de máscara ajuda a reduzir a propagação de germes e a prevenir infecções diretamente em cada ponto de acesso de qualquer estabelecimento e áreas públicas, como hospitais, fábricas, escolas, edifícios comerciais, estações, durante a recente questão global de saúde pública, com sua função de identificação individual com máscara durante a verificação facial e de palma.

## Recursos

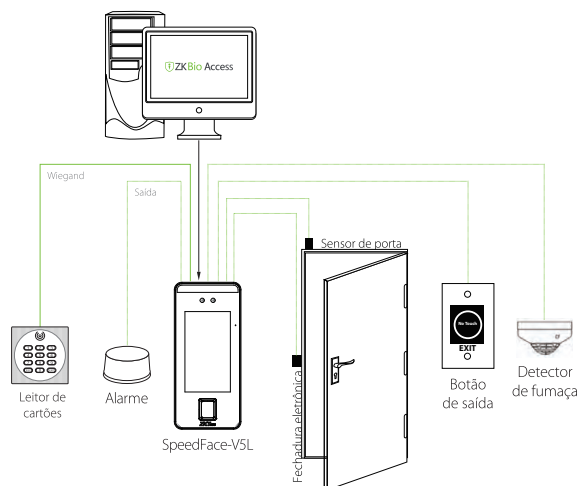
- Reconhecimento Facial com Luz Visível
- Melhor higiene com autenticação biométrica sem contato e identificação individual com máscara
- Algoritmo antifraude contra ataques com fotos impressas (laser, coloridas e em preto e branco), ataques de vídeos e ataques com máscaras 3D
- Módulos de cartão disponíveis: Cartão EM de 12,5 kHz / Cartão IC de 13,56 MHz
- Luz de suplemento com brilho ajustável
- Métodos de verificação múltipla: Face / Palma / Impressão Digital / Cartão / Senha
- Detecção de máscara; verificação facial disponível com máscaras

\* A verificação facial para indivíduos com máscara aumentará a taxa de falsa aceitação (FAR).  
Recomenda-se a verificação de palma para indivíduos com máscara.

## Especificações

Tela	Tela Sensível ao Toque de 5 polegadas
Capacidade Facial	10.000
Capacidade de Palmas	3.000
Capacidade de Digitais	6.000 (Padrão); 10.000 (Opcional)
Capacidade de Cartões	10.000
Transações	200.000
Sistema Operacional	Linux
Funções Padrão	Cartão de Identificação, ADMS, Entrada T9, Horário de Verão, Câmera, ID de Usuário de 9 dígitos, Níveis de Acesso, Grupos, Feriados, Anti-retorno, Consulta de Registros, Alarme de Tamper, Modos de Verificação Múltipla.
Hardware	CPU Dual Core de 900 MHz, Memória 512MB RAM / 8G Flash, Câmera de Baixa Luz WDR de 2MP, Leds brancos com brilho ajustável, câmera RGB, câmera infravermelho, LED infravermelho
Comunicação	TCP/IP, WiFi (Opcional), Entrada / Saída Wiegand, RS485
Interface de Controle de Acesso	Fechadura Elétrica de Terceiros, Sensor de Porta, Botão de Saída, Saída de Alarme, Entrada Auxiliar
Função Opcional	Cartão IC de 13,56 MHz
Velocidade de Reconhecimento Facial	≤1s
Algoritmos Biométricos	ZKFace V5.8 & ZKFinger V10.0 & ZKPalm V12.0
Fonte de Alimentação	12V 3A
Umidade Operacional	10% a- 90%
Temperatura Operacional	-10°C a 45°C (14°F ~ 113°F)
Dimensões (L x A x P)	91,93 x 202,93 x 21,5 (mm)
Softwares Suportados	ZKBio Access IVS e ZKBio CVSecurity
Precisão de reconhecimento	99.75%

## Configuração



## Dimensões (mm)

