

SpeedFace M4

Terminal de controle de acesso Linux com reconhecimento facial por luz visível e identificação por palma da mão.



Múltiplos formatos de cartão



Grado de proteção IP66



Ampla faixa de temperatura de trabalho



Reconhecimento facial proativo



Ampla ângulo de autenticação da palma da mão

Compatível com

ZK Bio Access IVS



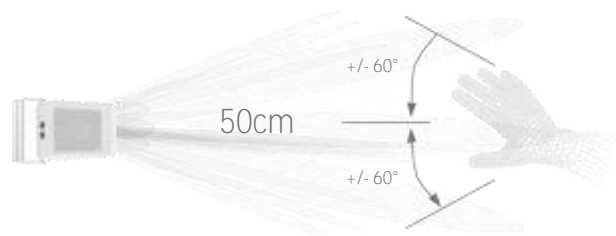
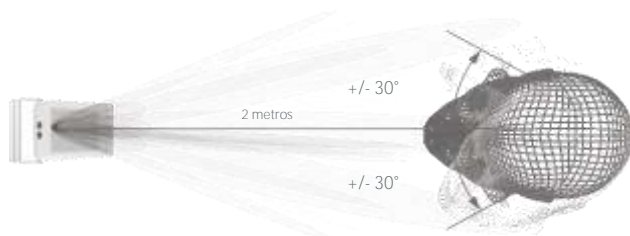
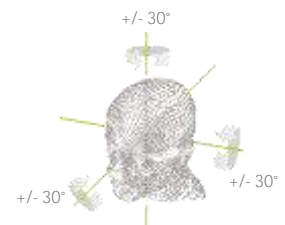
Recursos

- Reconhecimento facial por luz visível
- Algoritmo antifraude contra ataques por impressão (fotos a laser, coloridas e em preto e branco), por vídeos e com máscara 3D
- Diversos métodos de autenticação: Face / Palma / Cartão / Senha
- Módulos de cartão (opcional): ID/EM (125KHz) ou Mifare (13,56MHz)
- Luz de Led auxiliar com brilho ajustável
- Capacidade: 10.000 faces; 3.000 palmas da mão; 10.000 cartões; 200.000 logs de registro de acesso
- Índice de proteção IP66
- Comunicação SIP (Opcional)
- Protocolo PoE (Opcional)

2 metros de distância para reconhecimento com grande ângulo

A distância de reconhecimento foi estendida para 2 metros, proporcionando maior agilidade de autenticação em ambientes de grande fluxo e em soluções integradas com catracas e cancelas. Enquanto a maioria dos algoritmos suporta detecção de face apenas em ângulo de +/-15°, o SpeedFace M4 dobra o ângulo de detecção em termos de rotação da cabeça e inclinação para +/- 30°.

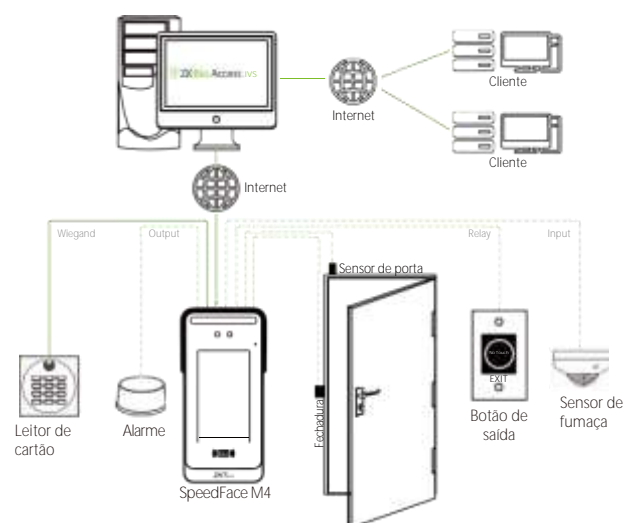
Método de autenticação de palma sem toque com uma nova técnica de rastreamento de mão, permitindo uma tolerância de ângulo em +/-60° no eixo de rolagem e uma distância de reconhecimento de 50cm.



Especificações

Tela	5 polegadas sensível ao toque
Capacidade de faces	10.000
Capacidade de palma	3.000
Capacidade de cartões	10.000
Capacidade de logs de acesso	200.000
Sistema operacional	Linux
Funções	ID Card, ADMS, DNS, Teclado T9, DST, Câmera, ID User. 9 dígitos, controle de acesso avançado, grupos, feriados, Anti-passback, consulta registros, tamper de alarme, campainha, POE (Opcional, IEEE 802.3at-2009)
Hardware	1GHz Dual Core CPU 1G RAM / 8G Flash Câmera 2MP WDR Low Light Led auxiliar com brilho ajustável Capa de proteção (Opcional)
Comunicação	TCP/IP, Wiegand entrada/saída, RS485, Wi-Fi (Opcional), e SIP(Opcional)
Interface de controle de acesso	Saída a relé, entrada para sensor de porta, entrada para botão de saída, saída de alarme e entrada auxiliar
Módulo de cartão (opcional)	ID/EM (125KHz) ou Mifare (13,56MHz)
Velocidade no reconhecimento facial	≤0.5s por face
Algoritmos biométricos	ZKFace V5.8 e ZKPalm V12.0
Índice de proteção	IP66
Alimentação	Tensão: DC 12V Corrente: Max. 3A
Umidade de trabalho	10% a 90%
Temperatura de trabalho	-30°C a 60°C
Dimensões (L x A x P)	103.83 x 212.41 x 50.60 (mm)
Softwares compatíveis	ZKBioSecurity V5000 e ZKBioAccess IVS

Configuração



Dimensões (mm)

