



Linha Gabinetes

Segurança e versatilidade
para qualquer ambiente

*Seguridad y versatilidad
en cualquier ambiente*



WOLPAC
CONTROLES EFICIENTES

mAGNETIC[®]
ACCESS TO PROGRESS

Slim Evolution II

O mais completo do mercado

Compacto e ao mesmo tempo robusto, o Slim Evolution II é um equipamento moderno, que harmoniza com a estética de qualquer ambiente. Ideal para tráfego rápido, oferece conforto, segurança e praticidade ao usuário. Dotado de display intuitivo com pictograma tricolor de última geração (*Smart Display*), permite a utilização de diferentes módulos de integração de leitores e controles operacionais integrados com qualquer sistema. Além disso, o equipamento também detém as tecnologias *Comfort Pass*, *Double Lock*, *IS System*, *Emergency System* e *Waterproof*, o que o torna o mais completo de sua categoria.

Detalhes que fazem a diferença

Detalles que hacen la diferencia

Estrutura e Acabamento
100% INOX

Estructura y Acabado 100% Inoxidable

Acabamento

Cantos arredondados que evitam acidentes.

Acabado

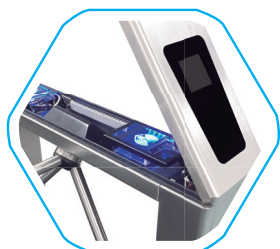
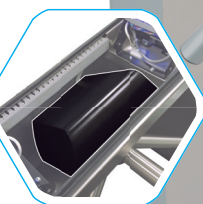
Esquinas redondeadas que evitan accidentes.

Durabilidade

Caixa de proteção do mecanismo.

Durabilidad

Caja de protección del mecanismo.



Fácil Manutenção

Abertura longitudinal do tampo superior.

Fácil Mantenimiento

Apertura longitudinal de la tapa superior.

Comfort Pass

Sistema de amortecimento de giro.

Comfort Pass

Sistema de amortiguación de giro.



Vedação

Proteção contra líquidos e poeira.

Sellado

Protección contra líquidos y polvo.

Display Intuitivo

Com tecnologia Smart Display, utiliza pictogramas tricolores de última geração.

Pantalla Intuitiva

Con tecnología Smart Display que utiliza pictogramas tricolores de última generación.



Cofre Coletor

Cofre com capacidade para até 170 cartões*.

Buzón Recolector

Buzón con capacidad para hasta 170 tarjetas*.

Funcionalidade

Sistema BQC (braço-que-cai), que libera a passagem em casos de emergência.

Funcionalidad

Sistema BQC (brazo-que-cae), que libera el paso en casos de emergencia.



*A capacidade pode variar de acordo com a acomodação, os modelos e os acessórios dos cartões.

*La capacidad puede variar según la acomodación, los modelos y los accesorios de las tarjetas.

El más completo del mercado

Compacto y al mismo tiempo robusto, el Slim Evolution II es un equipo moderno, que armoniza con la estética de cualquier ambiente. Ideal para el tráfico rápido, ofrece confort, seguridad y practicidad al usuario. Equipado de pantalla intuitiva con pictograma tricolor de última generación (Smart Display), permite el uso de diferentes módulos de integración de lectores y controles operacionales integrados con cualquier sistema. Además de eso, el equipo también posee las tecnologías Comfort Pass, Double Lock, IS System, Emergency System y Waterproof, siendo el más completo de su categoría.



Aplicações / Aplicaciones

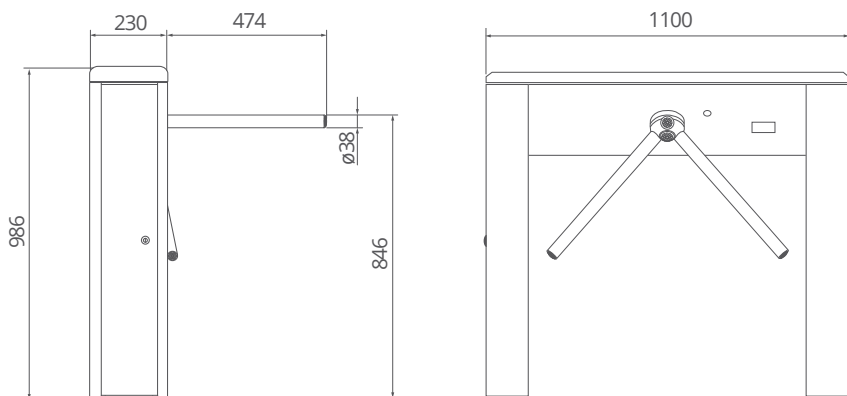


Flujo de pessoas por minuto: 20 a 25.
O fluxo pode variar de acordo com o sistema de validação a ser adotado.
IP53 (considerando a versão com leitor de proximidade, sem coleta de cartão).

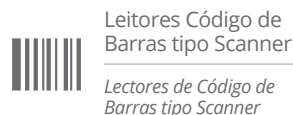
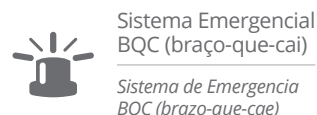
Flujo de personas por minuto: 20 a 25.
El flujo puede variar de acuerdo con el sistema de validación que va a ser adoptado.
IP53 (considerando la versión con lector de proximidad, sin recolecta de tarjetas).

Dimensões / Dimensiones:

*Medidas em (mm) / *Medidas en (mm)



Opcionais / Opcionales



*Consulte modelos homologados.
*Consulte modelos aprobados.

Algumas possíveis combinações de display / Algunas combinaciones posibles de pantalla:



Slim Jr

Total controle em espaços reduzidos

Com medidas reduzidas, o Slim Jr foi desenvolvido para atender à crescente demanda do mercado por um equipamento compacto, que otimize a utilização do espaço e, ao mesmo tempo, mantenha os benefícios proporcionados por uma catraca modelo gabinete, como a organização de filas direcionais e o controle independente do fluxo. Assim como os demais equipamentos da Wolpac Magnetic, o Slim Jr permite a integração com diferentes leitores e controladores. Além disso, as tecnologias *Smart Display*, *IS System*, *Emergency System* e *Double Lock*, atribuem ao Slim Jr uma excelente relação entre custo e benefício.

Detalhes que fazem a diferença

Detalles que hacen la diferencia

Fácil Manutenção

Abertura longitudinal do tampo superior.

Fácil Mantenimiento

Apertura longitudinal de la tapa superior.

Acabamento

Cantos arredondados que evitam acidentes.

Acabado

Esquinas arredondadas que evitam accidentes.

Cofre Coletor

Cofre com capacidade para até 75 cartões*.

Buzón Recolector

Buzón con capacidad para hasta 75 tarjetas*.



Display Intuitivo

Com tecnologia Smart Display, utiliza pictogramas tricolores de última geração.

Pantalla Intuitiva

Con tecnología Smart Display que utiliza pictogramas tricolores de última generación.



Funcionalidade

Sistema BQC (braço-que-cai), que libera a passagem em casos de emergência.

Funcionalidad

Sistema BQC (brazo-que-cae), que libera el paso en casos de emergencia.

Segurança

Porta provida de fechadura de segurança com chave.

Seguridad

Puerta provida con cerradura de seguridad con llave.

Estrutura e Acabamento
100%
INOX

Estructura y Acabado 100% Inoxidable

*A capacidade pode variar de acordo com a acomodação, os modelos e os acessórios dos cartões.

*La capacidad puede variar según la acomodación, los modelos y los accesorios de las tarjetas.

Total control en espacios reducidos

Con medidas reducidas, Slim Jr se desarrolló para satisfacer la creciente demanda del mercado de un equipo compacto, que optimice la utilización del espacio al mismo tiempo que mantiene los beneficios de un torniquete modelo gabinete, como la organización de filas direccionales y control independiente de flujo. Al igual que los otros equipos Wolpac Magnetic, el Slim Jr permite la integración con diferentes lectores y controladores. Además, las tecnologías Smart Display, IS System, Emergency System y Double Lock le dan a Slim Jr una excelente relación calidad-precio.



Aplicações / Aplicaciones

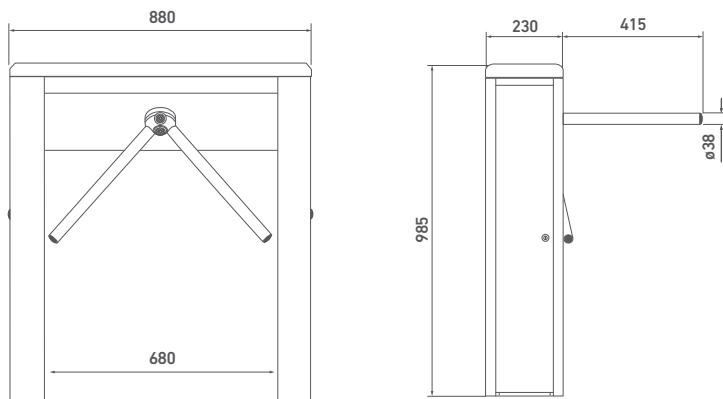


Fluxo de pessoas por minuto: 20 a 25.
O fluxo pode variar de acordo com o sistema de validação a ser adotado.
IP42.

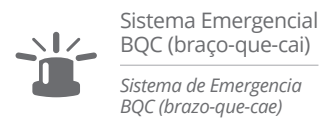
Flujo de personas por minuto: 20 a 25.
El flujo puede variar de acuerdo con el sistema de validación que va a ser adoptado.
IP42.

Dimensões / Dimensiones:

*Medidas em (mm) / *Medidas en (mm)



Opcionais / Opcionales



*Consulte modelos homologados.
*Consulte modelos aprobados.

Algumas possíveis combinações de display / Algunas combinaciones posibles de pantalla:



Smart Card

Smart Card



Smart Card + Biometria

Smart Card + Biometría



Smart Card + Scanner

Smart Card + Scanner



Smart Card + Coletor

Smart Card + Recolector



Smart Card + Coletor + Biometria

Smart Card + Recolector + Biometría

Slim High-Flow

Eficiência e segurança no controle do alto fluxo

Catraca modelo gabinete especialmente projetada para suportar o elevado fluxo de pessoas que utilizam transporte público de massa. Com design moderno e extremamente robusto, é ideal para ambientes que exigem equipamentos submetidos a trabalhos intensos e bastante árduos. Possui sistema Comfort Pass que oferece maior conforto na passagem do usuário, além de diversos opcionais que permitem atender às necessidades específicas de diferentes projetos de transporte público. Permite controles operacionais integrados de alta tecnologia, proporcionando segurança, conforto e higiene, cuidados fundamentais para aplicações em locais de grande fluxo.

Detalhes que fazem a diferença

Detalles que hacen la diferencia

Estrutura e Acabamento
100%
INOX

Estructura y Acabado 100% Inoxidable

Comfort Pass
Sistema de amortecimento de giro.

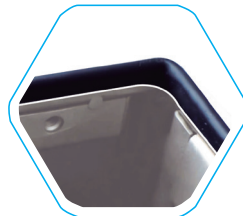
Comfort Pass
Sistema de amortiguación de giro.

Robustez
Gabinete monobloco totalmente em aço inox.

Robustez
Gabinete monoblock totalmente hecho en acero inoxidable.

Fácil Manutenção
Retirada completa do mecanismo pela parte inferior do bloqueio.

Fácil Mantenimiento
Retirada completa del mecanismo por la parte inferior del bloqueio.



Vedação

Proteção contra líquidos e poeira.

Sellado

Protección contra líquidos y polvo.



Contador Digital LED

Contador de passagem em LED de alto brilho.

Contador Digital LED

Contador de paso en LED de alto brillo.



Display Orientativo

Display em LED de alto brilho que indica o tipo de passagem.

Pantalla Orientativa

Pantalla LED de alto brillo que indica el tipo del paso.

Pictograma Orientativo

Quatro sinais indicativos em LED de alto brilho.

Pictograma Orientativo

Cuatro señales indicativas en LED de alto brillo.



Funcionalidade

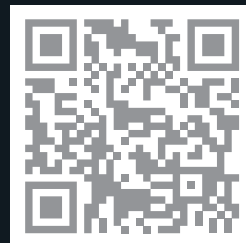
Disponível na versão Combo

Funcionalidad

Disponible en la versión Combo

Eficiencia y seguridad en el control de alto flujo






Molinete modelo gabinete especialmente proyectado para soportar el elevado flujo de personas que utilizan transporte público masivo. Con un diseño moderno y extremadamente robusto, es ideal para ambientes que exigen equipos sometidos a trabajos intensos y bastante pesados. Posee un sistema Comfort Pass que ofrece más confort en el paso del usuario, además de diversas opciones que permiten atender las necesidades específicas de diferentes proyectos de transporte público. Permite controles operativos integrados de alta tecnología, proporcionando seguridad, confort e higiene, cuidados fundamentales para aplicaciones en locales de alto flujo.



Aplicações / Aplicaciones

- 
Estações de BRT, Metrô, Trem e VLT
Estaciones de BRT, Metro, Tren y Tranvía
- 
Terminais de Embarque de Ônibus
Terminales de Embarque de Autobuses
- 
Locais de Alto Fluxo de Pessoas
Locales con Alto Flujo de Personas

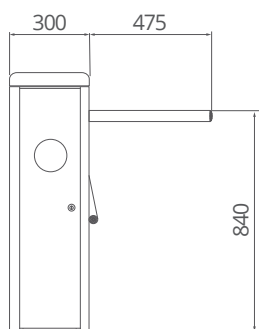
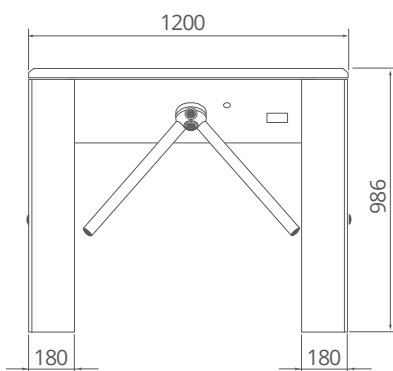
Opcionais / Opcionales

- 
Cofre Coletor de Cartões
Buzón Recolector de Tarjetas
- 
Sensor Anti-Carona
Sensor Antiaventón
- 
Chave Comutadora
Llave Conmutadora
- 
Display Orientativo
Pantalla Orientativa
- 
Corrediza com Duplo Estágio
Puerta Corrediza con Dos Etapas

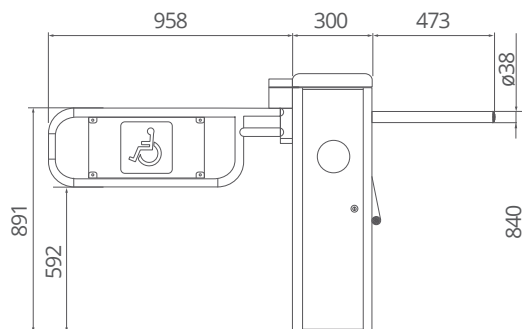
Dimensões / Dimensiones:

*Medidas em (mm) / *Medidas en (mm)

Slim High-Flow



Slim High-Flow Combo



Pictogramas de Orientação / Pictogramas de Orientación



Seta Verde

Indica que o equipamento está apto para receber uma validação ou que está livre para passagem.

Flecha Verde

Indica que el equipo está apto para recibir una validación o que está libre para el paso.



Seta Vermelha

Indica que a passagem não está liberada para o acesso.

Flecha Roja

Indica que el equipo no esta libre para el paso.

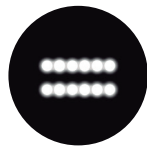


Lozango Amarelo

Indica que o equipamento está apto a receber liberações de passagens especiais.

Rombo Amarillo

Indica que el equipo está apto para recibir liberación de pasajes especiales.



Barras Brancas

Indica que o equipamento possui alguma falha de comunicação com o validador.

Barras Blancas

Indica que el equipo posee alguna falla de comunicación con el validador.

Cientes / *Clientes*

Hospital Israelita Albert Einstein, Hospital do Rim e Hipertensão, Faculdade de Engenharia Industrial, Confederação Nacional da Indústria, Banco Bradesco, Banco Itaú, Banco Santander, XCMG Brasil, Rede Globo, Portonave S/A, Colégio Miguel de Cervantes, BRT Curitiba, BRT Uberlândia, BRT Bucaramanga (Colômbia), BRT Cartagena (Colômbia), Metrô São Paulo, Metrô Salvador, Metrô Cidade do México (México), VLT Rio de Janeiro, Supervia, Barcas Rio de Janeiro, CPTM e Ferry Boat Salvador, entre outros, são clientes que escolheram a Linha de Gabinetes da Wolpac Magnetic.

Hospital Israelita Albert Einstein, Hospital de Ríñones y Hipertensión, Universidad de Ingeniería Industrial, Confederación Nacional de la Industria, Banco Bradesco, Banco Itaú, Banco Santander, XCMG Brasil, Rede Globo, Portonave S/A Colegio Miguel de Cervantes, BRT Curitiba, BRT Uberlândia, BRT Bucaramanga (Colombia), BRT Cartagena (Colombia), Metro São Paulo, Metro Salvador, Metro Ciudad de México (México), Tranvía Rio de Janeiro, Supervia, Barcazas Rio de Janeiro, CPTM y Ferry Boat Salvador, entre otros, son clientes que eligieron la Línea de Gabinetes Wolpac Magnetic.

Sobre Nós / *Sobre Nosotros*

Fundada em 1965, a Wolpac sempre foi reconhecida por sua atuação e liderança no mercado de controles de acesso no Brasil e em toda a América Latina. Em 2019, a empresa se une à Magnetic, líder em controles de acesso no mercado europeu. Desta fusão, surge a Wolpac Magnetic, a maior empresa do segmento de controle de acesso humano e de veículos do mundo.

Fundada en 1965, Wolpac siempre ha sido reconocida por su papel y liderazgo en el mercado de control de acceso en Brasil y en toda Latinoamérica. En 2019, la compañía se une a Magnetic, líder en controles de acceso en el mercado europeo. De esta fusión surge Wolpac Magnetic, la compañía más grande en el segmento de control de acceso humano y de vehículos en el mundo.



ISO • 9001:2015



Através do SWE, Sistema Wolpac de Excelência, trabalhamos pela busca da melhoria contínua de nossos métodos e processos.

A través del SWE, Sistema Wolpac de Excelencia, trabajamos por búsqueda de mejora continua de nuestros métodos y procesos.

A Wolpac Magnetic reserva-se o direito de alterar sem prévio aviso qualquer característica de seus produtos. | Imagens meramente ilustrativas. | Atualização 032020.
Wolpac Magnetic se reserva el derecho de cambiar sin previo aviso cualquier característica de sus productos. | Imágenes solo de referencia. | Actualización 032020.